



ESTADO DE ALAGOAS

SECRETARIA DE ESTADO DO PLANEJAMENTO, GESTÃO E PATRIMÔNIO

Unidade Planejamento: Rua Dr. Cincinato Pinto, nº 503, Centro, Maceió - AL - CEP: 57020-050

Unidade Gestão: Rua Barão de Penedo, 293, Centro, Maceió - AL - CEP 57020-340

Fone: (82) 3315- 1511 / 3315-1811 - CNPJ: 12.200.184/0001-12

Sistema Eletrônico do Serviço de Informação ao Cidadão – SIC

Relatório Estatístico dos Pedidos de Acesso à Informação

do Poder Executivo Estadual

Junho de 2016

QUANTIDADE DE PEDIDOS

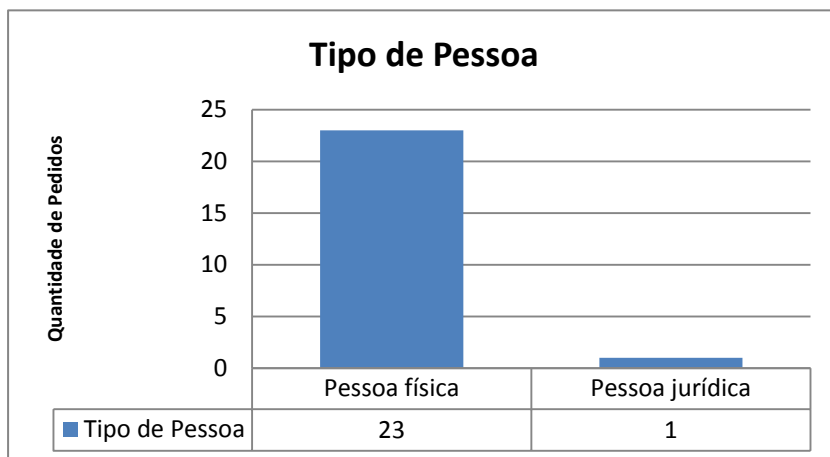
No mês de junho de 2016 foram registrados 24 (vinte e quatro) pedidos de acesso à informação.

CARACTERÍSTICAS DOS SOLICITANTES

É possível extrair dados que caracterizam os solicitantes a partir do preenchimento do cadastro no sistema e-SIC disponibilizado no endereço eletrônico www.e-sic.al.gov.br. Esses dados são necessários para que seja possível alimentar os relatórios estatísticos da demanda de acesso à informação e disponibilizá-los à população.

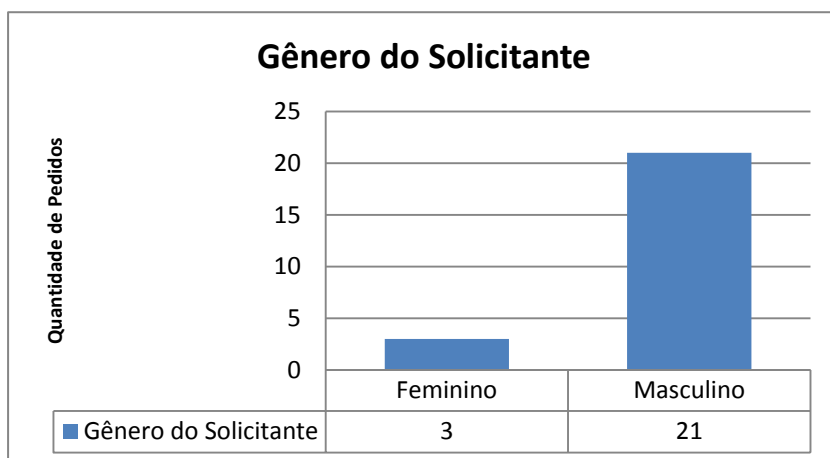
TIPO DE PESSOA

Foram realizados 23 (vinte e três) pedidos de informações por pessoas físicas e 1 (um) por jurídica.



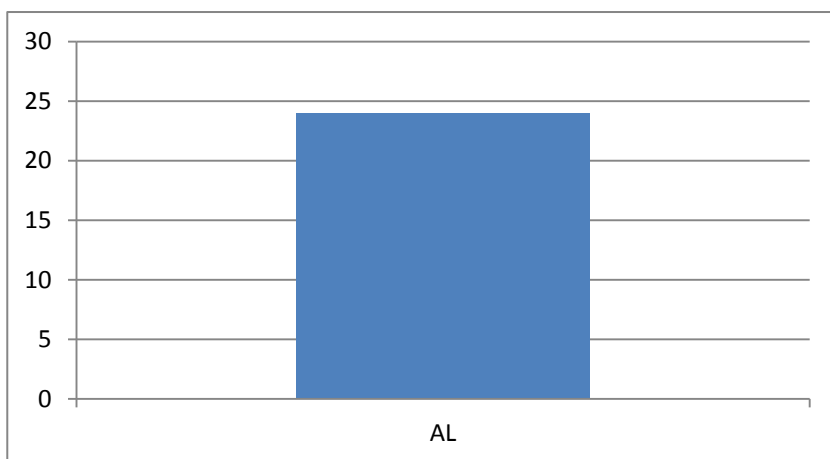
GÊNERO DOS SOLICITANTES

Dos pedidos realizados, 3 (três) pertencem ao sexo feminino e 21 (vinte e um) ao masculino.

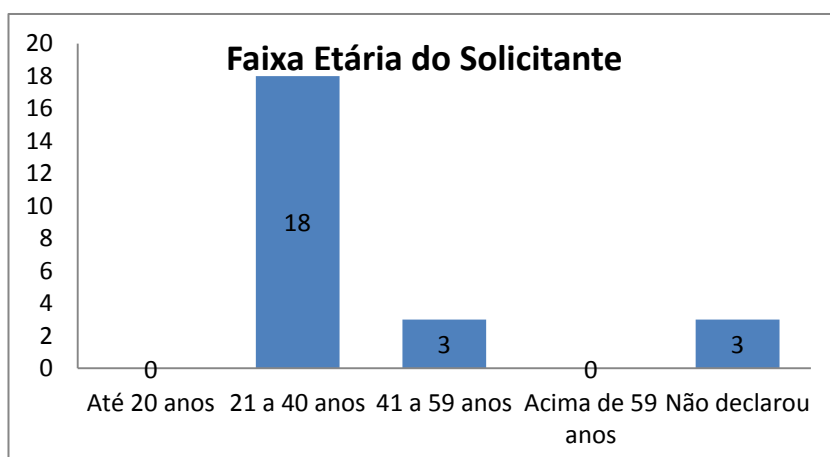


REGIÃO DE ORIGEM DOS SOLICITANTES

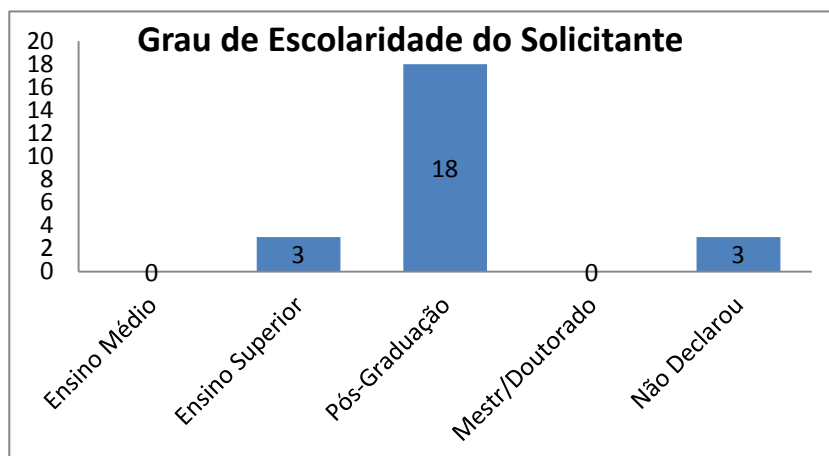
Dos pedidos recebidos, os 24 (vinte e quatro) solicitantes são do Estado de AL.



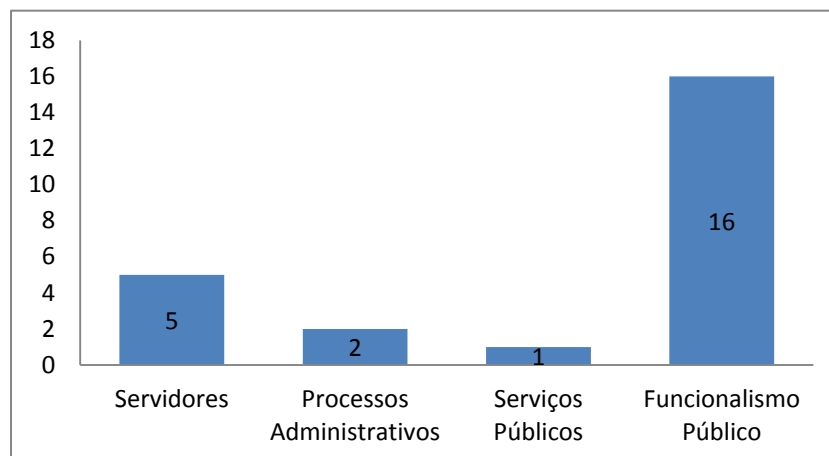
FAIXA ETÁRIA DOS SOLICITANTES



GRAU DE ESCOLARIDADE DOS SOLICITANTES

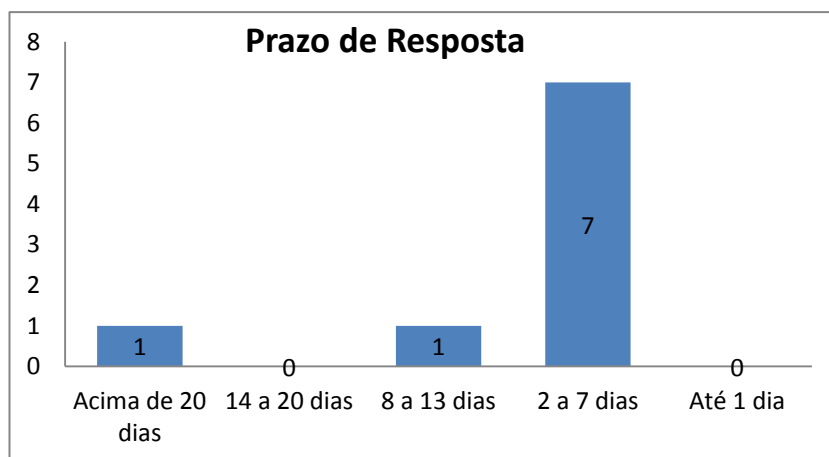


ASSUNTOS MAIS DEMANDADOS PELO SISTEMA e-SIC



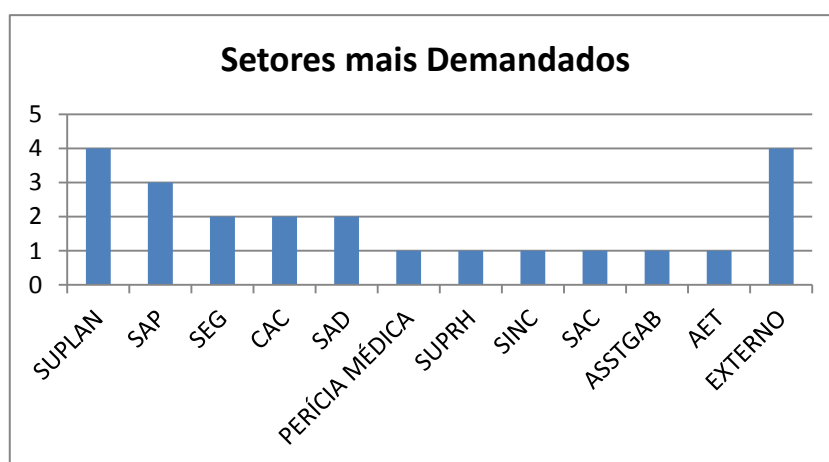
PRAZO DE ATENDIMENTO SERVIÇO DE INFORMAÇÃO AO CIDADÃO

Foram recebidas 24 (vinte e quatro) solicitações no mês de junho e finalizadas 9 (nove), das quais 1 (uma) recepcionada em maio.



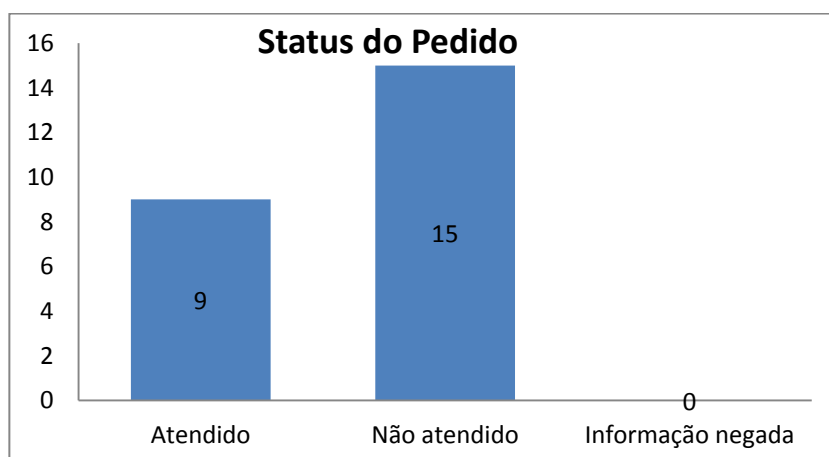
SETORES MAIS DEMANDADOS

Dentre as respostas encaminhadas aos solicitantes por meio do sistema e-SIC, os setores mais demandados foram: Superintendência de Planejamento e Políticas Públicas (SUPLAN), Superintendência de Administração de Pessoas (SAP), Superintendência da Escola de Governo (SEG), Comissão de Acumulação de Cargos (CAC), Superintendência Administrativa (SAD), Superintendência da Perícia Médica e Saúde Ocupacional (SPMSO), Superintendência de Políticas de Recursos Humanos (SUPRH), Superintendência Da Informação e do Conhecimento (SINC), Superintendência de Atendimento ao Cidadão (SAC), Assessoria Técnica do Gabinete (ASSTGAB), Assessoria Executiva da Transparência (AET) e as demandas externas encaminhadas ao Gabinete Civil, AMGESP, ITEC e SECTI.



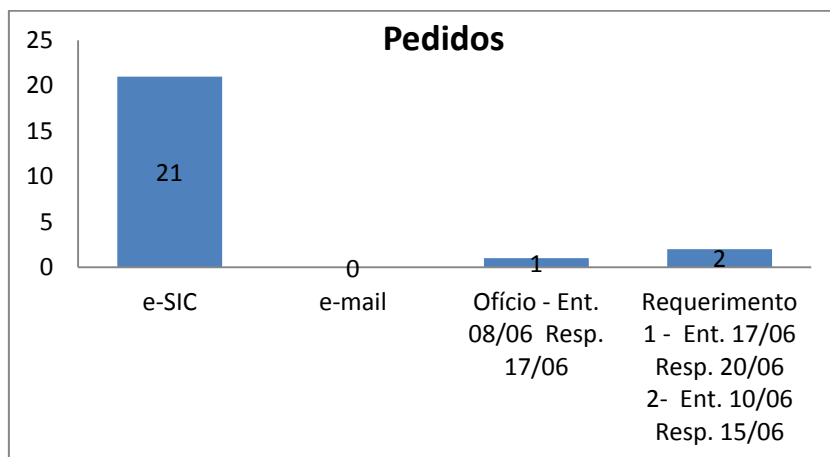
STATUS DO PEDIDO

Dentre as solicitações recebidas e respondidas em maio, 7 (sete) foram atendidas. As solicitações não atendidas estão em tramitação, dentro do prazo legal.



CANAL DE ACESSO AOS PEDIDOS

Foram recebidos 21 (vinte e um) pedidos pelo Sistema Eletrônico do Serviço de Informação ao Cidadão, e-SIC; e 3 (três) presencial.



CLASSIFICAÇÃO DE DOCUMENTOS

Trata-se de informações classificadas, reclassificadas ou ainda desclassificadas como ultrassecretas, secretas e reservadas. Não houve classificação de informações durante esse período.

RECURSOS

Em junho, o SIC / SEPLAG recebeu 1 pedido de recurso, o qual foi atendido e não provido ante a perda do seu objeto.

Serviço de Informação ao Cidadão – SIC
Secretaria de Estado do Planejamento, Gestão e Patrimônio – SEPLAG

