



ESTADO DE ALAGOAS  
SECRETARIA DE ESTADO DO PLANEJAMENTO, GESTÃO E PATRIMÔNIO  
SECRETARIA EXECUTIVA DE GESTÃO INTERNA  
ASSESSORIA EXECUTIVA DA TRANSPARÊNCIA  
[sic@seplag.al.gov.br](mailto:sic@seplag.al.gov.br) – 3315-1521 / 98833-9165

**Sistema Eletrônico do Serviço de Informação ao Cidadão – SIC**  
**Relatório Estatístico dos Pedidos de Acesso à Informação**  
**do Poder Executivo Estadual**  
**janeiro de 2017**

### **QUANTIDADE DE PEDIDOS**

---

No mês de janeiro de 2017 foram registrados 12 (doze) pedidos de acesso à informação.

### **CARACTERÍSTICAS DOS SOLICITANTES**

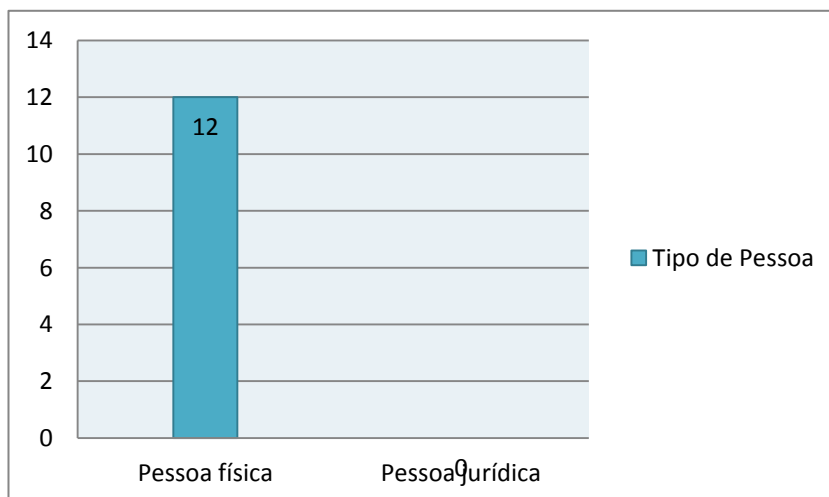
---

É possível extrair dados que caracterizam os solicitantes a partir do preenchimento do cadastro no sistema e-SIC disponibilizado no endereço eletrônico [www.e-sic.al.gov.br](http://www.e-sic.al.gov.br). Esses dados são necessários para que seja possível alimentar os relatórios estatísticos da demanda de acesso à informação e disponibilizá-los à população.

### **TIPO DE PESSOA**

---

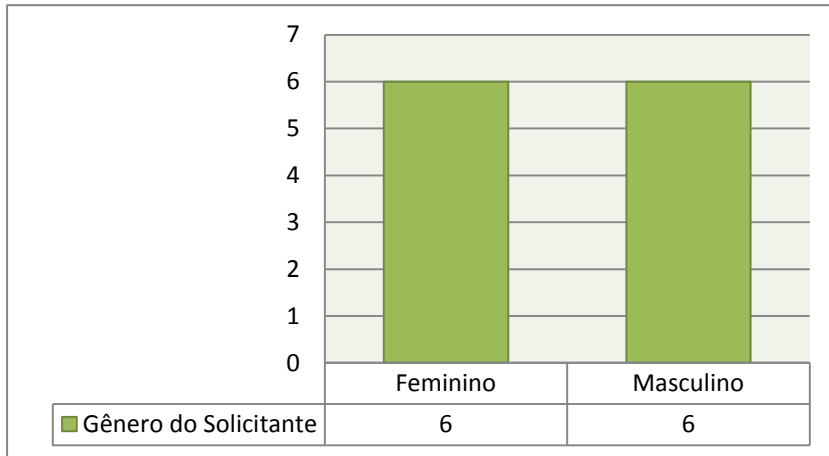
Foram realizados 12 (doze) pedidos de informações por pessoa física.



## GÊNERO DOS SOLICITANTES

---

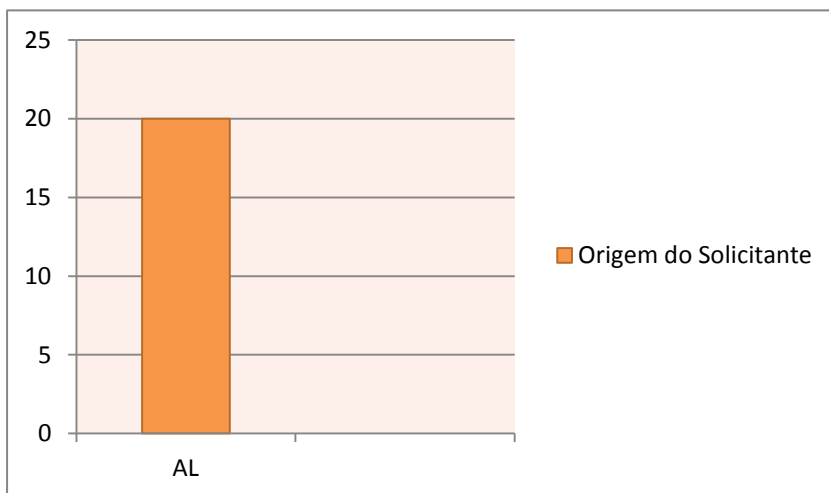
Dos pedidos realizados, 6 (seis) são do sexo feminino e 6 (seis) masculino.



## REGIÃO DE ORIGEM DOS SOLICITANTES

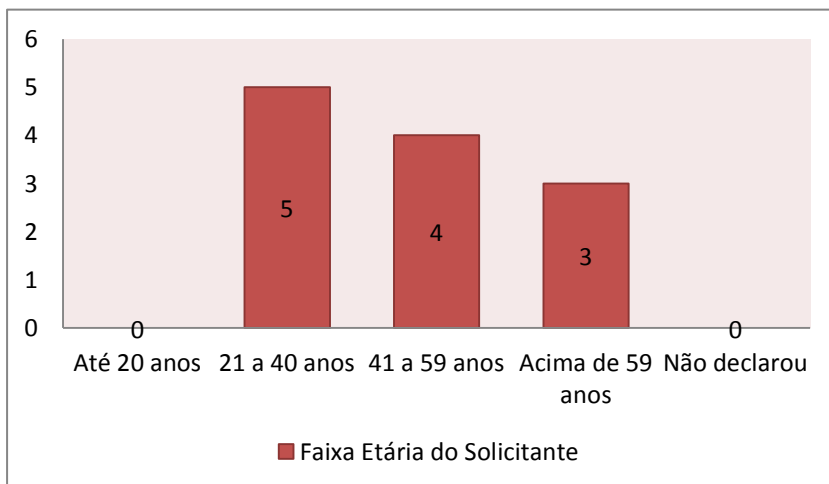
---

Dos pedidos recebidos, os 12 (doze) solicitantes são do Estado de AL.



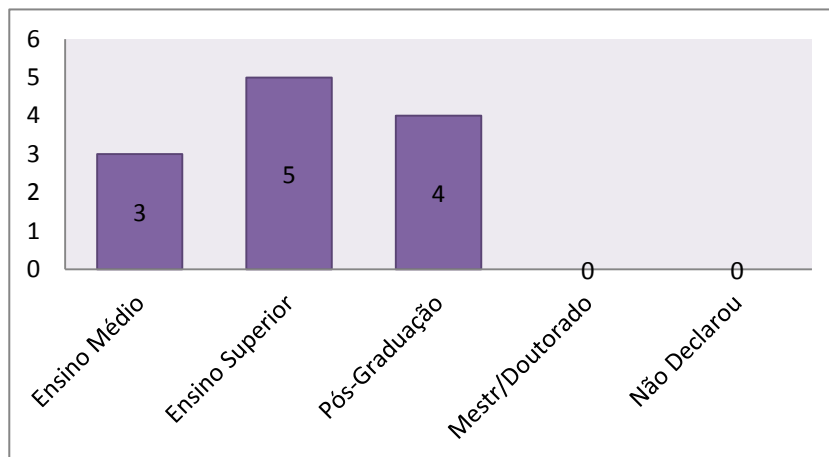
## FAIXA ETÁRIA DOS SOLICITANTES

---



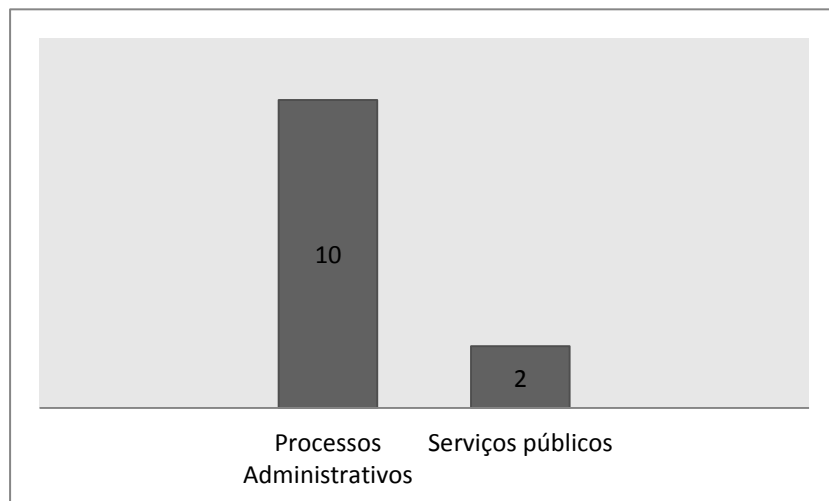
## GRAU DE ESCOLARIDADE DOS SOLICITANTES

---



## ASSUNTOS MAIS DEMANDADOS PELO SISTEMA e-SIC

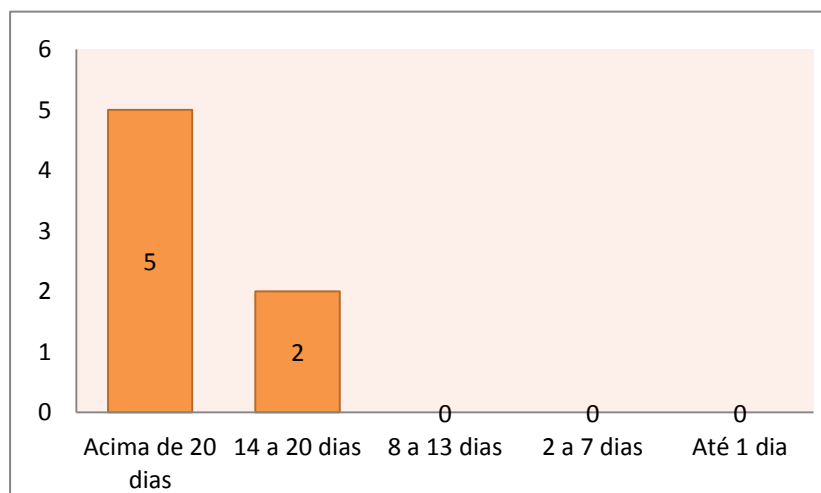
---



## PRAZO DE ATENDIMENTO AO CIDADÃO

---

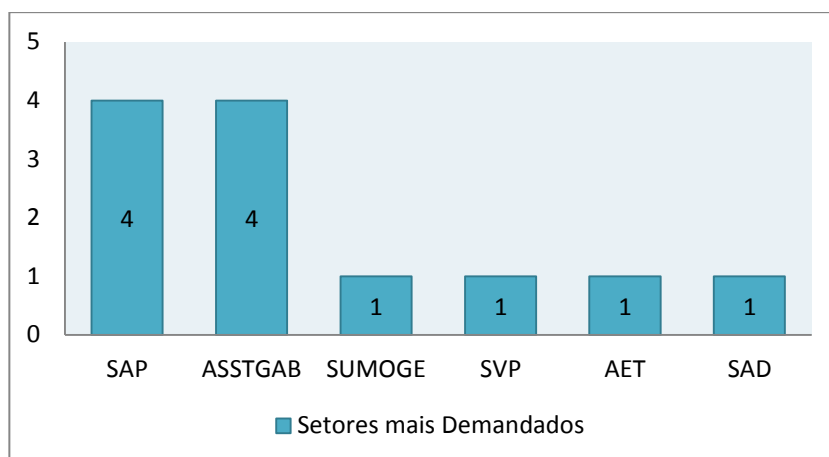
Foram recebidas 12 (doze) solicitações no mês de janeiro e finalizadas 8 (oito), das quais 7 (sete) recepcionadas em dezembro.



## SETORES MAIS DEMANDADOS

---

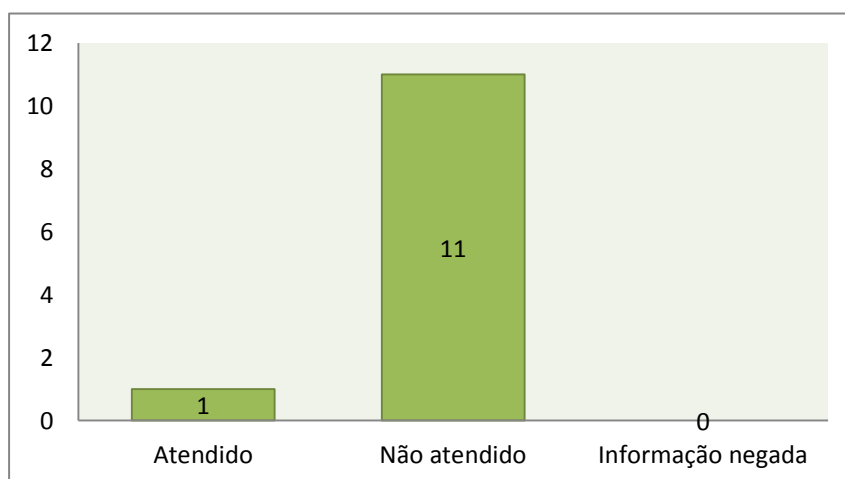
Dentre as respostas encaminhadas aos solicitantes por meio do sistema e-SIC, os setores mais demandados foram: Superintendência de Administração de Pessoas (SAP), Assessoria Técnica do Gabinete (ASSTGAB), Superintendência de Modernização e Gestão da Qualidade (SUMOGE), Superintendência de Valorização de Pessoas – (SVP), Assessoria Executiva da Transparência (AET) e Superintendência Administrativa (SAD).



## STATUS DO PEDIDO

---

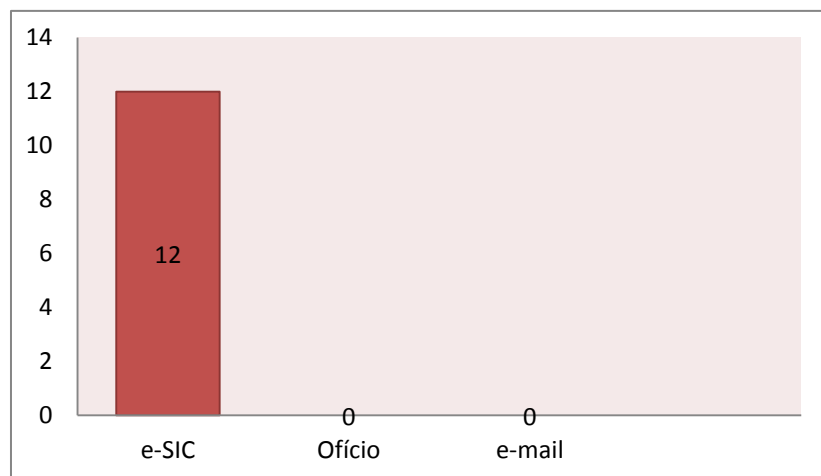
Dentre as solicitações recebidas e respondidas em janeiro, 1 (uma) foi respondida. As solicitações não respondidas estão em tramitação, dentro do prazo legal.



## CANAL DE ACESSO AOS PEDIDOS

---

Foram recebidos 12 (doze) pedidos pelo e-SIC – Sistema Eletrônico do Serviço de Informação ao Cidadão.



## CLASSIFICAÇÃO DE DOCUMENTOS

Trata-se de informações classificadas, reclassificadas ou ainda desclassificadas como ultrassecretas, secretas e reservadas. Não houve nenhuma demanda de tornar sigilosa alguma informação produzida, mantida ou utilizada por qualquer instância da SEPLAG e tampouco nenhuma solicitação, pela sociedade, de algum dado dessa forma enquadrado.

## RECURSOS

---

Em janeiro, o SIC / SEPLAG recebeu 3 (três) pedidos de recurso, todos atendidos no prazo legal, após a realização da sindicância solicitada pela Controladoria Geral do Estado.

**Serviço de Informação ao Cidadão – SIC**  
**Secretaria de Estado do Planejamento, Gestão e Patrimônio – SEPLAG**

